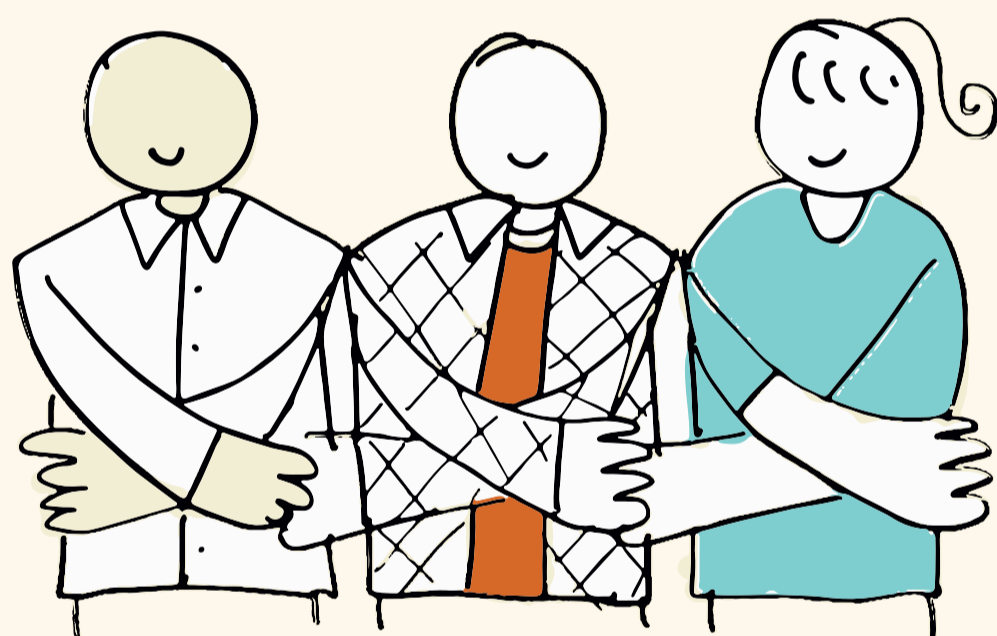




# TRASPORTO PUBBLICO LOCALE

## Agevolazioni tariffarie per le persone con invalidità

Nuove richieste e rinnovi  
dal **1 gennaio 2022** tramite SUS, lo Sportello unico  
dei servizi della Regione Sardegna: [sus.regione.sardegna.it](https://sus.regione.sardegna.it)  
Accedi con **SPID** o **Carta Nazionale dei Servizi (CNS)**.



## COSA OCCORRE?

- **ISEE** aggiornato al 2022
- **CERTIFICAZIONE** di invalidità

In caso di necessità di assistenza  
dopo l'accesso chiama **079 9149301**

Puoi delegare la richiesta  
ad una persona di fiducia

**Con appuntamento queste  
associazioni potranno aiutarti:**

**A.N.M.I.C. Cagliari**  
Tel. 070 653865  
email: [anmic.cagliari@gmail.com](mailto:anmic.cagliari@gmail.com)

**A.N.M.I.C. Sassari**  
Tel. 079 210792  
email: [anmicss@tiscali.it](mailto:anmicss@tiscali.it)

**A.N.M.I.C. Nuoro**  
Tel. 0784 36230  
email: [anmic-nuoro@tiscali.it](mailto:anmic-nuoro@tiscali.it)

**A.N.M.I.C. Oristano**  
Tel. 0783 217020  
email: [anmicori@tiscali.it](mailto:anmicori@tiscali.it)

**Unione italiana dei  
Ciechi e degli Ipovedenti  
ONLUS- APS Cagliari**  
Tel. 070 523422  
email: [uicca@uiciechi.it](mailto:uicca@uiciechi.it)

**Unione italiana dei Ciechi e degli  
Ipovedenti  
ONLUS- APS Oristano**  
Tel. 0783 74842  
email: [uicor@uici.it](mailto:uicor@uici.it)

**Unione italiana dei Ciechi e degli  
Ipovedenti  
ONLUS- APS Nuoro**  
Tel. 0784 202801  
email: [uicnu@uiciechi.it](mailto:uicnu@uiciechi.it)

Per maggiori informazioni contatta gli uffici  
regionali ai numeri:  
**070 606 6363 – 7327 – 7099**

o manda una email a  
[agevolazionitariffarie@regione.sardegna.it](mailto:agevolazionitariffarie@regione.sardegna.it)  
[trasp.urp@regione.sardegna.it](mailto:trasp.urp@regione.sardegna.it)

o una pec a  
[trasporti@pec.regione.sardegna.it](mailto:trasporti@pec.regione.sardegna.it)

[www.sardegnamobilita.it](http://www.sardegnamobilita.it)